

- 1. AREE PRIVE DI DESTINAZIONE URBANISTICA**
 da recepimento
- 1.1 Ambiti**
- 1.2 Mobilità**
- 1.3 Parco dell'Inaugherata**



IL DIRETTORE
 arch. Vittoria Crisostomi

Sistemi e Regole 1:10.000 - componenti ad esito

1. AREE PRIVE DI DESTINAZIONE URBANISTICA
 da recepimento

1.1 Ambiti

PROG/RE-SIS/VO	ARRIVO
A101	PRINT ATT (VSL)
A102	VSL
A103	PRINT ATT (VSL)
A104	VSL
A105	VSL
A106	VSL
A107	VSL
A108	VSL
A109	VSL
A110	VSL
A111	VSL
A112	PRINT ATT (VSL)
A113	PRINT ATT (VSL)
A114	PRINT ATT (VSL)
A115	PRINT RES (VSL)
A116	PRINT RES (VSL)
A117	PRINT RES (VSL)
A118	PRINT RES (VSL)
A119	PRINT RES (VSL)
A120	PRINT RES (VSL)
A121	PRINT RES (VSL)
A122	PRINT RES (VSL)
A123	PRINT RES (VSL)
A124	PRINT RES (VSL)
A125	PRINT RES (VSL)
A126	PRINT RES (VSL)
A127	PRINT RES (VSL)
A128	PRINT RES (VSL)
A129	PRINT RES (VSL)
A130	PRINT RES (VSL)
A131	PRINT RES (VSL)
A132	PRINT RES (VSL)
A133	PRINT RES (VSL)
A134	PRINT RES (VSL)
A135	PRINT RES (VSL)
A136	PRINT RES (VSL)
A137	PRINT RES (VSL)
A138	PRINT RES (VSL)
A139	PRINT RES (VSL)
A140	PRINT RES (VSL)
A141	PRINT RES (VSL)
A142	PRINT RES (VSL)
A143	PRINT RES (VSL)
A144	PRINT RES (VSL)
A145	PRINT RES (VSL)
A146	PRINT RES (VSL)
A147	PRINT RES (VSL)
A148	PRINT RES (VSL)
A149	PRINT RES (VSL)
A150	PRINT RES (VSL)
A151	PRINT RES (VSL)
A152	PRINT RES (VSL)
A153	PRINT RES (VSL)
A154	PRINT RES (VSL)
A155	PRINT RES (VSL)
A156	PRINT RES (VSL)
A157	PRINT RES (VSL)
A158	PRINT RES (VSL)
A159	PRINT RES (VSL)
A160	PRINT RES (VSL)
A161	PRINT RES (VSL)
A162	PRINT RES (VSL)
A163	PRINT RES (VSL)
A164	PRINT RES (VSL)
A165	PRINT RES (VSL)
A166	PRINT RES (VSL)
A167	PRINT RES (VSL)
A168	PRINT RES (VSL)
A169	PRINT RES (VSL)
A170	PRINT RES (VSL)
A171	PRINT RES (VSL)
A172	PRINT RES (VSL)
A173	PRINT RES (VSL)
A174	PRINT RES (VSL)
A175	PRINT RES (VSL)
A176	PRINT RES (VSL)
A177	PRINT RES (VSL)
A178	PRINT RES (VSL)
A179	PRINT RES (VSL)
A180	PRINT RES (VSL)
A181	PRINT RES (VSL)
A182	PRINT RES (VSL)
A183	PRINT RES (VSL)
A184	PRINT RES (VSL)
A185	PRINT RES (VSL)
A186	PRINT RES (VSL)
A187	PRINT RES (VSL)
A188	PRINT RES (VSL)
A189	PRINT RES (VSL)
A190	PRINT RES (VSL)
A191	PRINT RES (VSL)
A192	PRINT RES (VSL)
A193	PRINT RES (VSL)
A194	PRINT RES (VSL)
A195	PRINT RES (VSL)
A196	PRINT RES (VSL)
A197	PRINT RES (VSL)
A198	PRINT RES (VSL)
A199	PRINT RES (VSL)
A200	PRINT RES (VSL)

1.2 Mobilità

PROG/RE-SIS/VO	ARRIVO
M01	VSL
M02	VSL
M03	VSL
M04	VSL
M05	VSL

Rete ecologica 1:10.000 - adeguamenti
 - individuazione

1. AREE PRIVE DI DESTINAZIONE URBANISTICA
 da recepimento

1.1 Ambiti

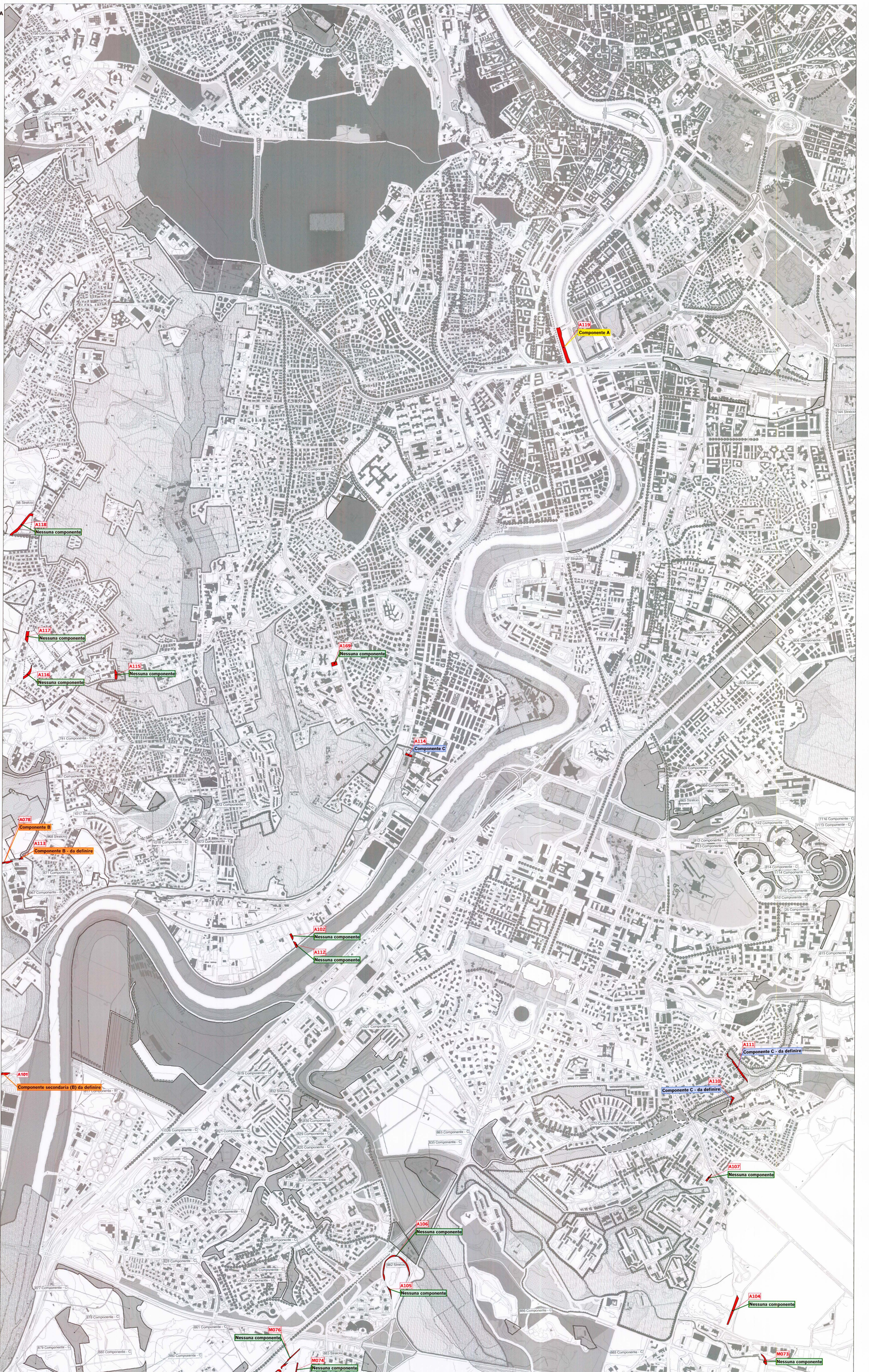
PROG/RE-SIS/VO	PARIENZA
A101	Componente secondaria(B)
A102	Componente secondaria(B) da definire
A103	Nessuna componente
A104	Nessuna componente
A105	Nessuna componente
A106	Nessuna componente
A107	Nessuna componente
A108	Nessuna componente
A109	Componente di completamento(C) da definire
A110	Componente di completamento(C) da definire
A111	Componente di completamento(C) da definire
A112	Nessuna componente
A113	Componente secondaria(B) da definire
A114	Componente di completamento(C)
A115	Nessuna componente
A116	Nessuna componente
A117	Nessuna componente
A118	Nessuna componente
A119	Componente primaria(A)
A120	Nessuna componente

1.2 Mobilità

PROG/RE-SIS/VO	PARIENZA
M01	Nessuna componente
M02	Nessuna componente
M03	Nessuna componente
M04	Nessuna componente
M05	Nessuna componente

Rete ecologica 1:10.000
 struttura delle componenti - individuazione

- Componente A** A Componente primaria
- Componente A - da definire** A Componente primaria - aree da definire in sede di attuazione degli strumenti esecutivi
- Componente B** B Componente secondaria
- Componente B - da definire** B Componente secondaria - aree da definire in sede di attuazione degli strumenti esecutivi
- Componente C** C Componente di completamento
- Componente C - da definire** C Componente di completamento - aree da definire in sede di attuazione degli strumenti esecutivi
- Nessuna componente**



09	10	11
16	17	18
24	25	26